



HAL
open science

Le végétal : entre ressource et patrimoine ?

Sylvie Clarimont, Hugo de Vergès

► To cite this version:

Sylvie Clarimont, Hugo de Vergès. Le végétal : entre ressource et patrimoine ?. Les Rencontres du végétal, institut Agro Rennes Angers, Nov 2023, Angers, France. ⟨hal-05142697⟩

HAL Id: hal-05142697

<https://univ-pau.hal.science/hal-05142697v1>

Submitted on 3 Jul 2025

HAL is a multi-disciplinary open access archive for the deposit and dissemination of scientific research documents, whether they are published or not. The documents may come from teaching and research institutions in France or abroad, or from public or private research centers.

L'archive ouverte pluridisciplinaire **HAL**, est destinée au dépôt et à la diffusion de documents scientifiques de niveau recherche, publiés ou non, émanant des établissements d'enseignement et de recherche français ou étrangers, des laboratoires publics ou privés.



HAL Authorization

Le végétal : entre ressource et patrimoine ?

Sylvie Clarimont & Hugo de Verges

Les Rencontres du Végétal

Angers 21 novembre 2023



● ÉCOLE NATIONALE SUPÉRIEURE D'ARCHITECTURE ET DE PAYSAGE



Le végétal : un « objet patrimonial » ?

- **Patrimoine :**

- étymologiquement, « ensemble des biens, des droits hérités du père » (pater)
- Par extension « héritage commun » à conserver en vue de sa transmission
- Patrimonialisation : processus de mise en patrimoine, de sélection d'éléments jugés dignes d'être transmis aux générations futures

- **Patrimoine végétal :**

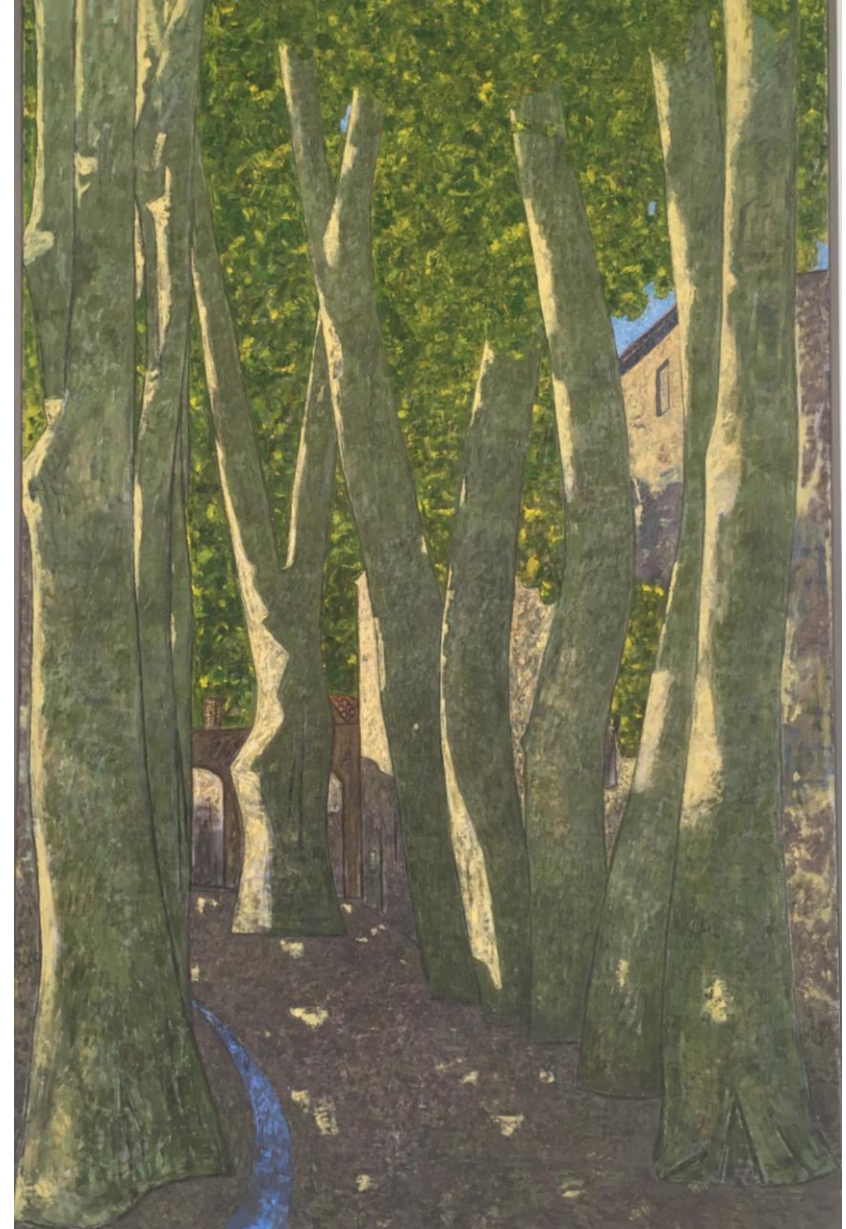
- Abordé comme une composante du patrimoine dit naturel par l'UNESCO (Convention, 1972) ou la Fondation du patrimoine
- Mais tout le végétal n'est pas « naturel »

*Le patrimoine naturel désigne les spécificités naturelles, les formations géologiques ou de géographie physique et les zones définies qui constituent l'habitat d'espèces animales et végétales **menacées**, ainsi que les sites naturels qui présentent un **intérêt sur le plan scientifique**, dans le cadre de la **conservation** ou en termes de **beauté naturelle**. Il comprend les aires naturelles protégées privées et publiques, les zoos, les aquariums et les **jardins botaniques**, les habitats naturels, les écosystèmes marins, les sanctuaires, les réserves, etc.*

UNESCO, Convention concernant la protection du patrimoine mondial culturel et naturel, 1972

Le végétal : entre nature et culture

- Patrimoine végétal :
 - une notion complexe, ubiquiste, à l'interface du culturel et du naturel
 - Un objet patrimonial vivant doté d'une « dimension éphémère irréductible » qui bouscule la conception longtemps dominante d'un « patrimoine immuable » (Dubost, 1994)
- Une protection possible à deux titres :
 - Code du Patrimoine :
 - « Les parcs et jardins sont des immeubles qui, en raison de leur intérêt historique, artistique ou architectural, peuvent bénéficier de la protection au titre des monuments historiques en application du livre VI du code du patrimoine consacré aux monuments historiques et sites patrimoniaux » (ministère de la culture).
 - « Jardin remarquable », label instauré en 2003 par le ministère de la Culture
 - Depuis 2007, organisation des [Rendez-vous aux jardins](#), juin
 - Code de l'environnement (dimension paysagère) ou de l'urbanisme (continuités écologiques, TVB)



Vincent Bioulès, Les platanes, le jour, 2005-2006

Les déterminants de la patrimonialisation du végétal

- Regain d'intérêt pour l'art des jardins porté par des sociétés savantes ou des associations comme :
 - la Société d'horticulture de Paris (1827), pionnière, essaimage ensuite
 - l'Association des parcs botaniques de France (1974), créée par des propriétaires de jardins botaniques, amateurs avertis
- Action d'associations nouvelles constituées à partir des années 1990 : entre volonté de préservation du patrimoine et quête d'identité locale
- La « mode des plantes rares » (Dubost, 1994)
 - Rejet de la standardisation et de l'appauvrissement de la palette végétale
 - Demande de retour à des variétés « sauvages », « anciennes » ou « locales »
 - « Éloge de la diversité » porté par les mouvance écologique (Ferry, 1992)
- Rôle des médias notamment de la presse spécialisée
- Action de l'État et des collectivités publiques



L'ORTIE

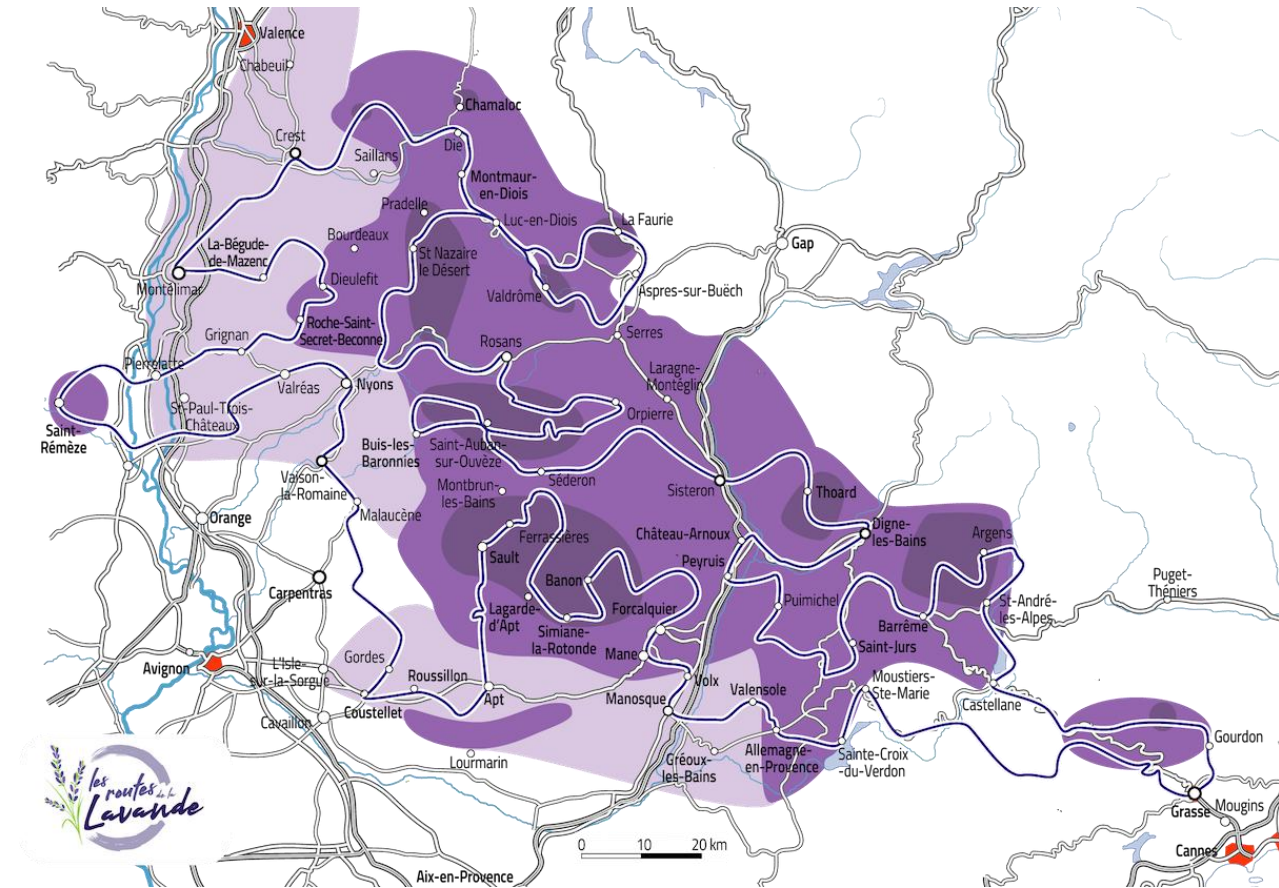
Association d'éducation à l'environnement pour la découverte du monde végétal, née en 2003, dans l'Aude

L'Ortie œuvre pour le respect de la biodiversité. L'Ortie tient surtout à transmettre les savoirs permettant d'acquérir plus d'autonomie à partir des plantes pour une vie quotidienne plus proche de la nature. Pour cela nous mettons en place des sorties sur le terrain, des stages, des ateliers, des formations de découverte du monde végétal et de ses diverses utilisations au quotidien

Des formes multiples de patrimonialisation du végétal

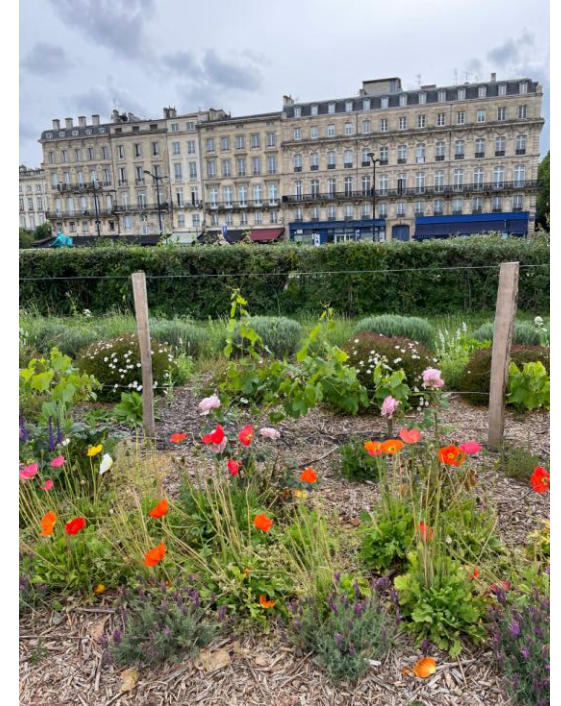
- Protection et mise en réserve d'espaces naturels
- Certifications (lentilles du Puy, haricot tarbais, etc.)
- Labellisation patrimoine UNESCO :
 - 2018 : inscription sur la Liste représentative du patrimoine culturel immatériel de l'humanité des « savoir-faire liés au parfum en Pays de Grasse : la culture de la plante à parfum, la connaissance des matières premières naturelles et leur transformation, l'art de composer le parfum » (candidature, portée par l'association Patrimoine vivant du Pays de Grasse,)
- Développement de fermes-conservatoires de semences de variétés anciennes, face à la menace des grands groupes
- Muséification
- Création de routes et circuits

Les routes de la lavande



Le végétal : une ressource pour le tourisme

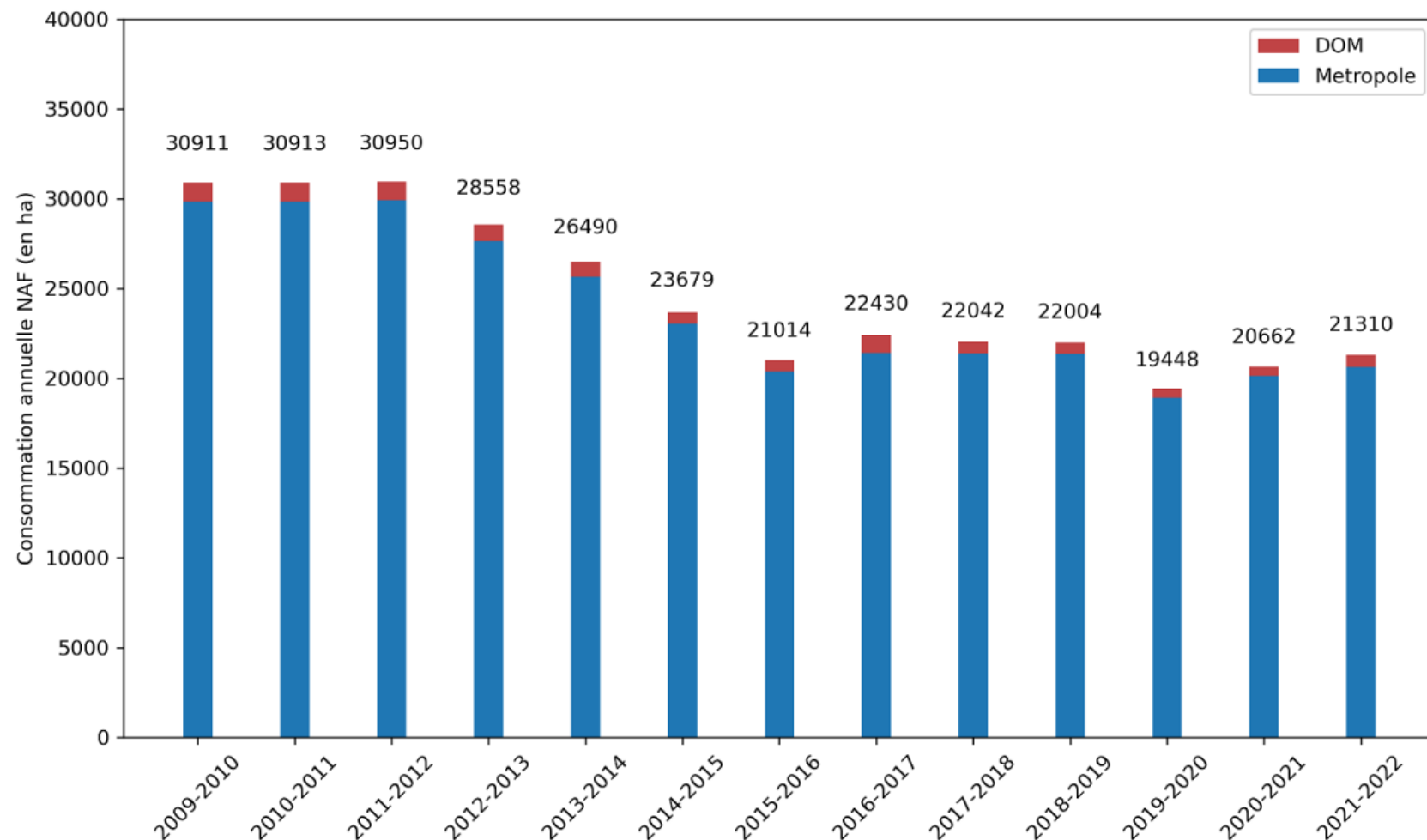
- Entre lieux « classiques » : jardins botaniques, jardins historiques...
- ... et lieux ou itinéraires nouvellement aménagés
 - En milieu urbain
 - Jardins Corajoud, Bordeaux
 - « Echappées végétales » proposées dans des zones densément urbanisées
 - En espace rural
 - œnotourisme
 - agritourisme
 - tourisme de nature



Le végétal : un patrimoine sous tensions

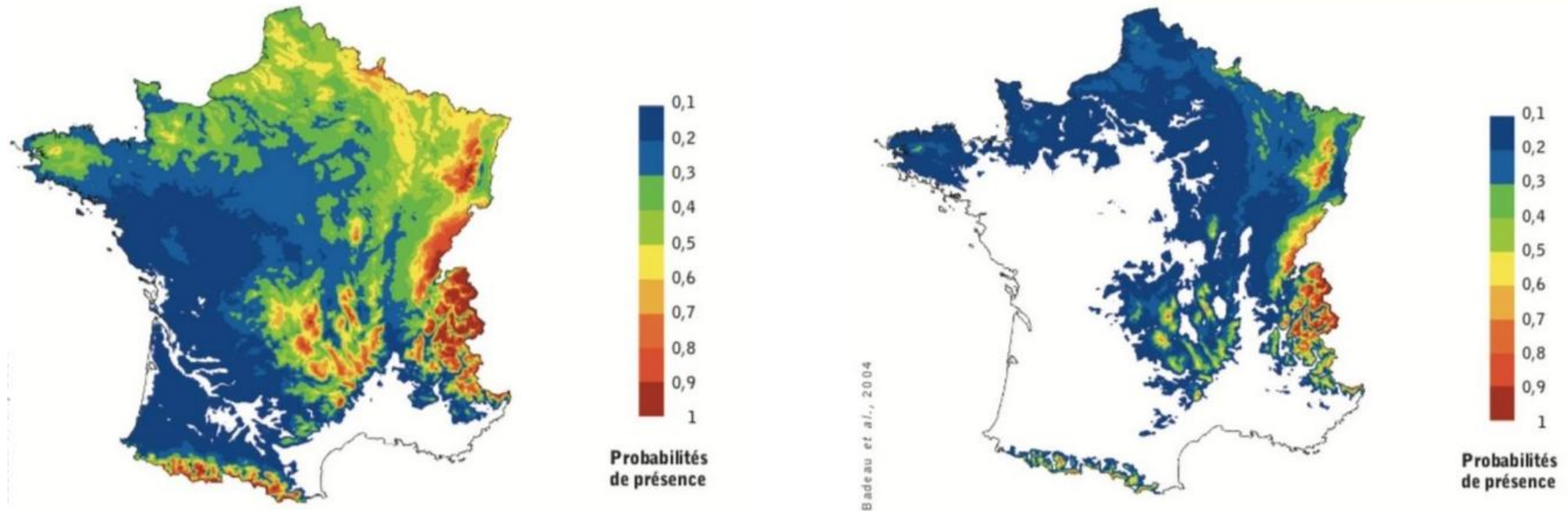
- Artificialisation des espaces naturels, agricoles et forestiers : environ 20 000 ha/an en France

Consommation annuelle
d'espaces naturels, agricoles et forestiers
(en ha, France dont DOM)



Source : Observatoire de l'artificialisation
<https://artificialisation.developpement-durable.gouv.fr/>

L'effet du changement climatique



- Les végétaux migrent à la recherche de climats plus favorables
- Aux Etats-Unis, certaines espèces se déplacent à une vitesse moyenne de 11km par décennie

Source :
Badeau et al.,
2004

Quelles solutions pour une préservation du patrimoine végétal ?

- Vers une adaptation du patrimoine végétal ?
 - Adaptation des végétaux face aux changements climatiques

Comment s'adapter tout en valorisant un patrimoine touristique et protecteur de la biodiversité ?

- Vers plus de sobriété foncière ?
 - Trajectoire de ZAN d'ici 2050, prévue par la loi Climat et Résilience (août 2021)

Comment réduire la consommation d'espaces naturels et agricole en dépit des obstacles divers à une diminution tendancielle de l'artificialisation notamment en zones rurales ?