



HAL
open science

Adaptación y cambios en las sociedades pastorales de los márgenes en proceso de integración

Marion Charbonneau

► **To cite this version:**

Marion Charbonneau. Adaptación y cambios en las sociedades pastorales de los márgenes en proceso de integración. Márgenes territoriales de los países andinos y relaciones centro – periferia en la mundialización, IRD, PRODIG UMR8586, UMSA, Oct 2012, La Paz, Bolivia. hal-04416258

HAL Id: hal-04416258

<https://univ-pau.hal.science/hal-04416258>

Submitted on 25 Jan 2024

HAL is a multi-disciplinary open access archive for the deposit and dissemination of scientific research documents, whether they are published or not. The documents may come from teaching and research institutions in France or abroad, or from public or private research centers.

L'archive ouverte pluridisciplinaire **HAL**, est destinée au dépôt et à la diffusion de documents scientifiques de niveau recherche, publiés ou non, émanant des établissements d'enseignement et de recherche français ou étrangers, des laboratoires publics ou privés.



Distributed under a Creative Commons Attribution - NonCommercial - NoDerivatives 4.0 International License

MARION CHARBONNEAU

Catedrática - SET (UMR 5603 CNRS/UPPA)



ADAPTACIÓN Y CAMBIOS EN LAS SOCIEDADES PASTORALES EN LOS MÁRGENES EN PROCESO DE INTEGRACIÓN



© Charbonneau

- Un espacio al limite del sistema
- Un intermedio marcado por una modificación de las características del sistema

→ Las formas de marginalidad son muy variadas y dependen del elemento del sistema por el cual entró en disfunción (Prost, 2004)

Integrado al sistema y vinculado al centro

Especificidades organizativas :

→ Porque, descuidados por el centro, no se difundieron ciertas características del centro

- Porque, poco visibles, pueden innovar sin que tenga un cargo político o simbólico

Porque la marginalidad implica unas limitaciones funcionales y requiere una organización adaptada

Una categoría de acción

- Para destacar las particularidades ecológicas o culturales
- Para asegurar esos espacios marginales
- Para contestar a los preceptos de igualdad o solidaridad



Interesan a varios actores

Movimiento de conquista / movimiento de defensa

Étage de la puna



Source : IGN du Pérou, 2005

INTRODUCTION

Problema: que se vuelven el espacio marginal cuando su estatuto se vuelve consciente, reivindicado.

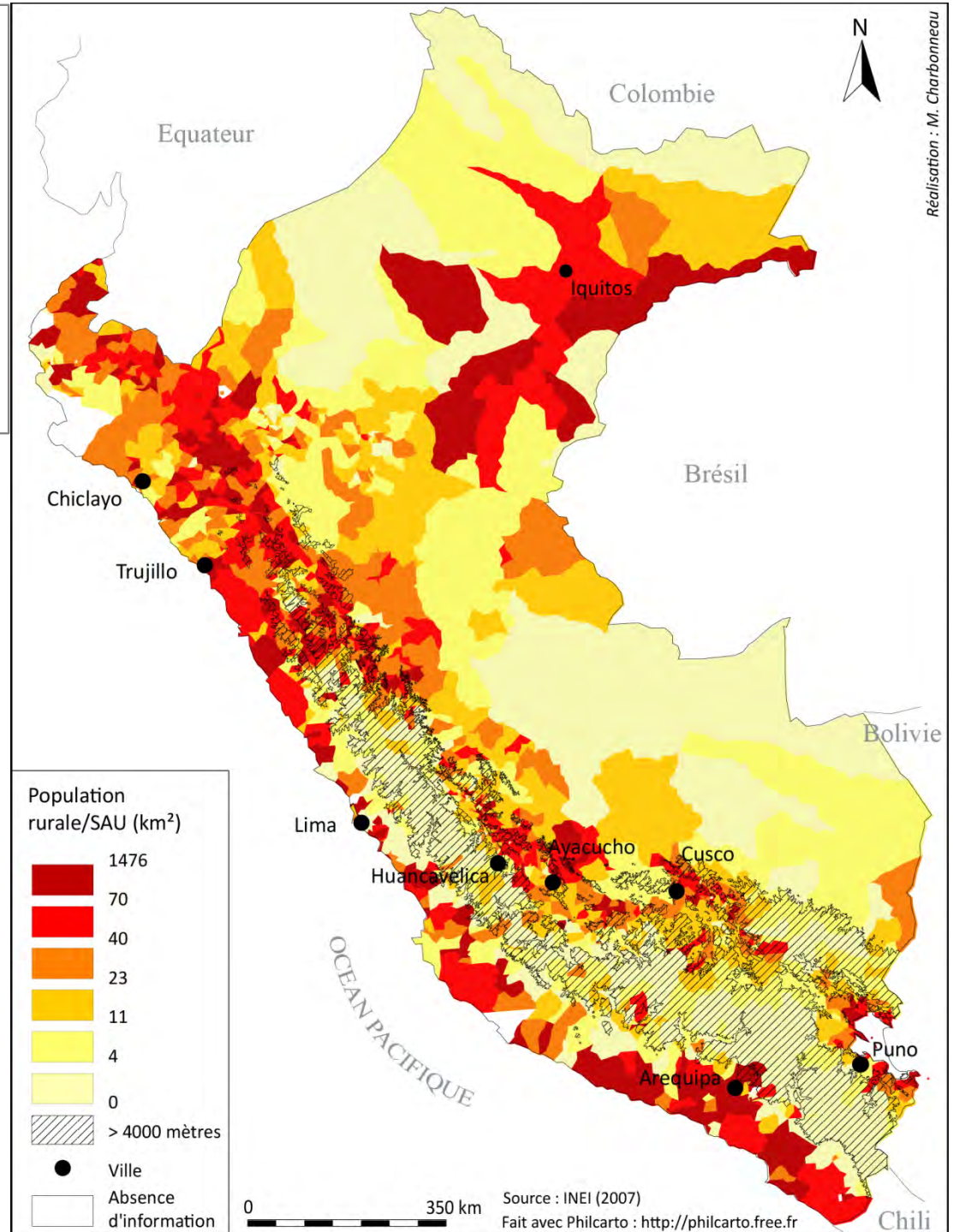
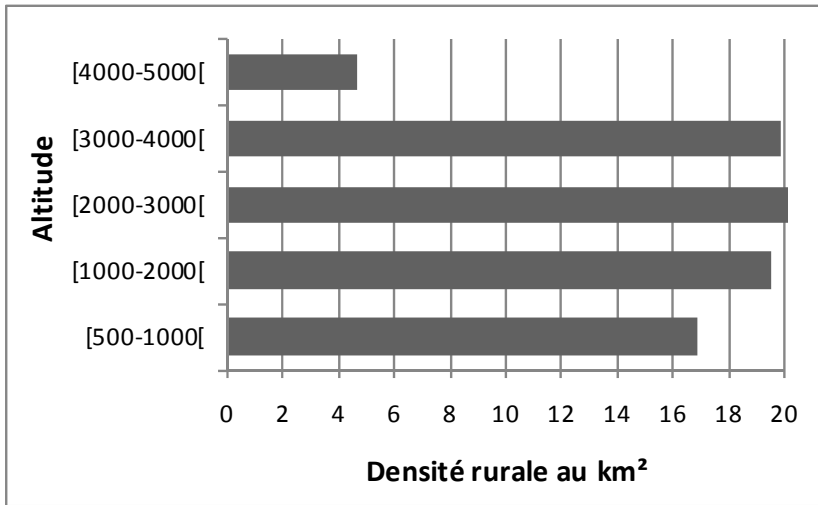
Hipótesis: la instrumentalización de la marginalidad produce una marginalidad renovada

Plan:

I – LA PUNA : UN MARGEN ?

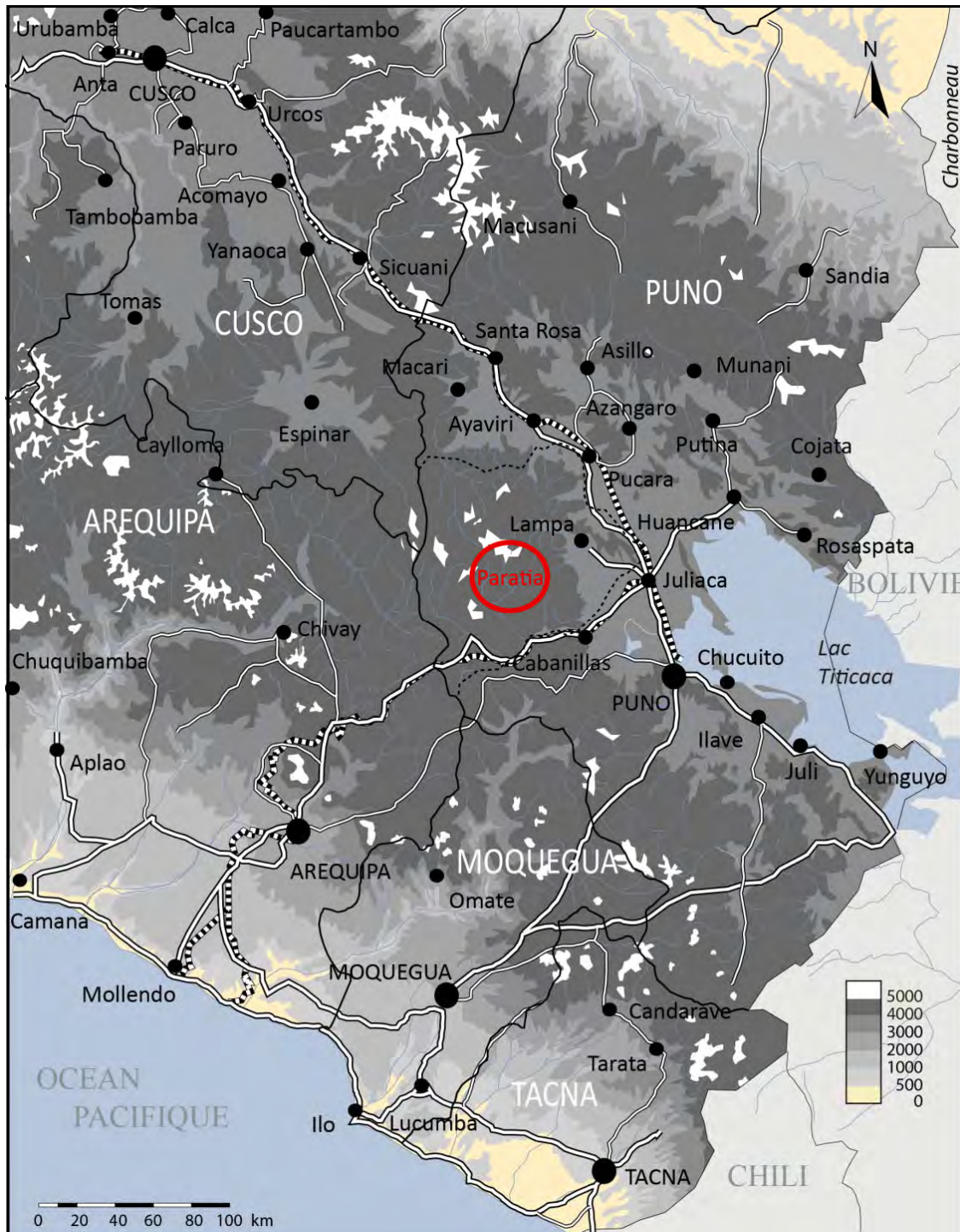
II – UNOS MARGENES EN PROCESO DE INTEGRACIÓN

III – EL MARGEN, UN FOCO DE INNOVACIÓN



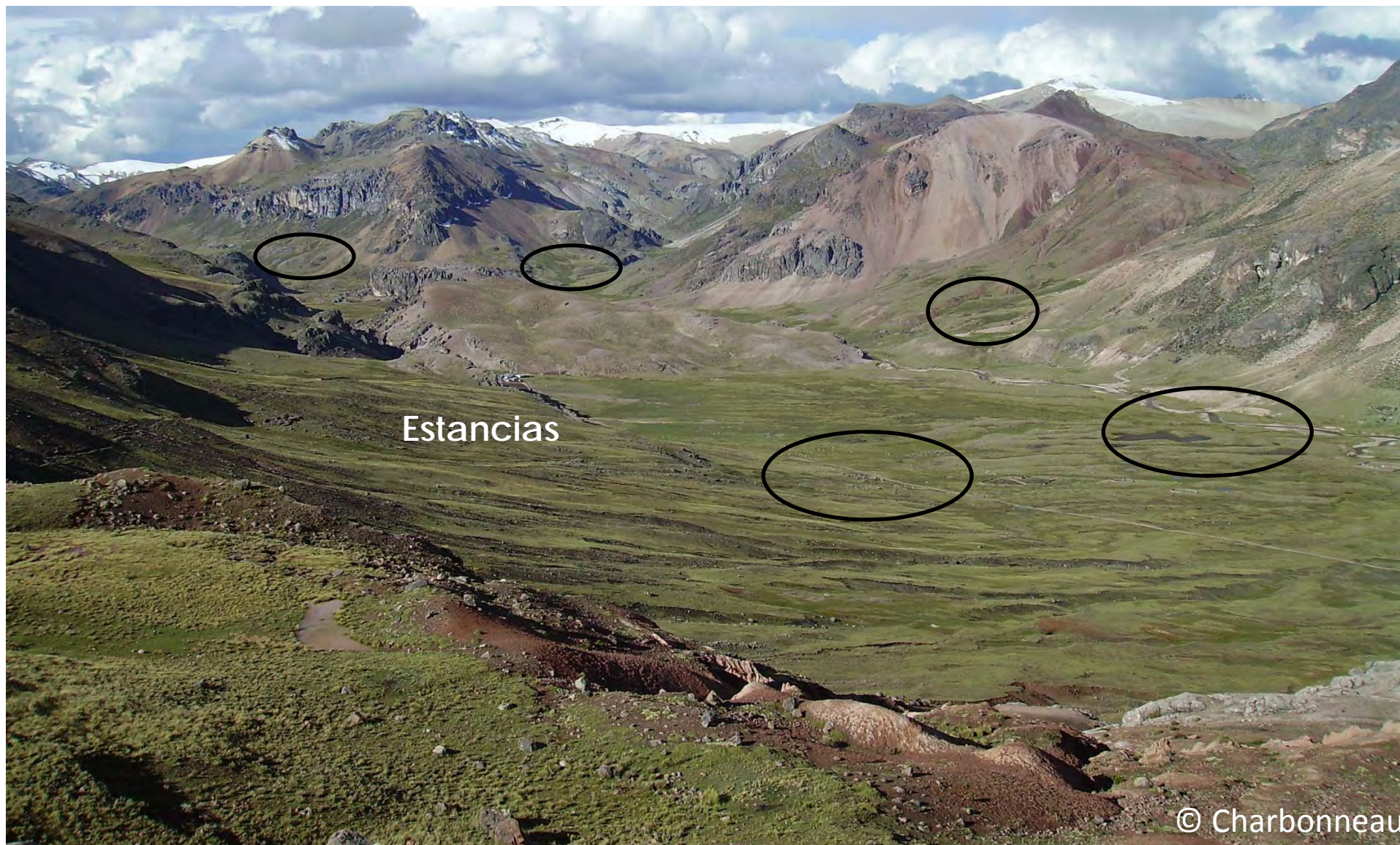
Densidades rurales en Perú en 2007

Réalisation : M. Charbonneau

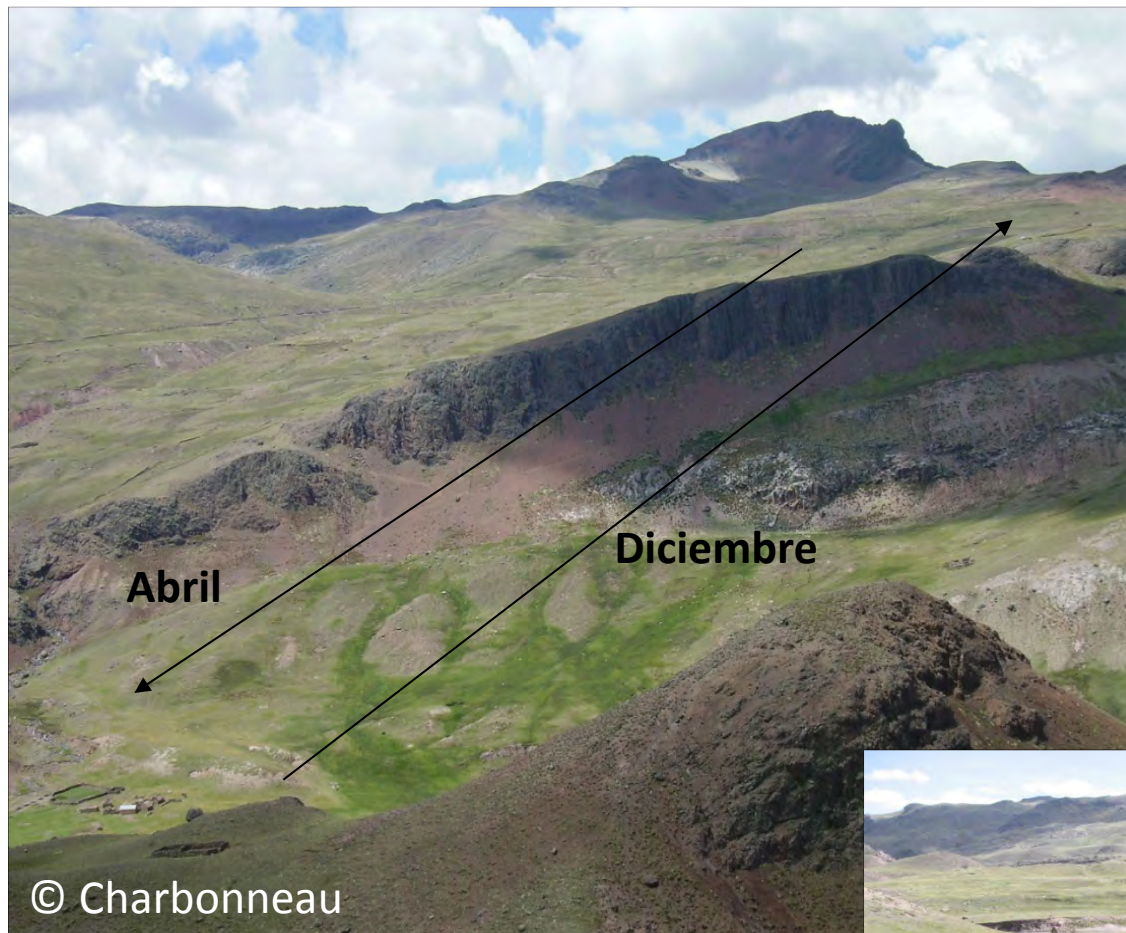


- Route principale
- Route secondaire
- ⋯ Voie ferrée
- Capitale de département
- Capitale de province
- Limite de départements
- ⋯ Limite de la province de Lampa
- Aire d'étude

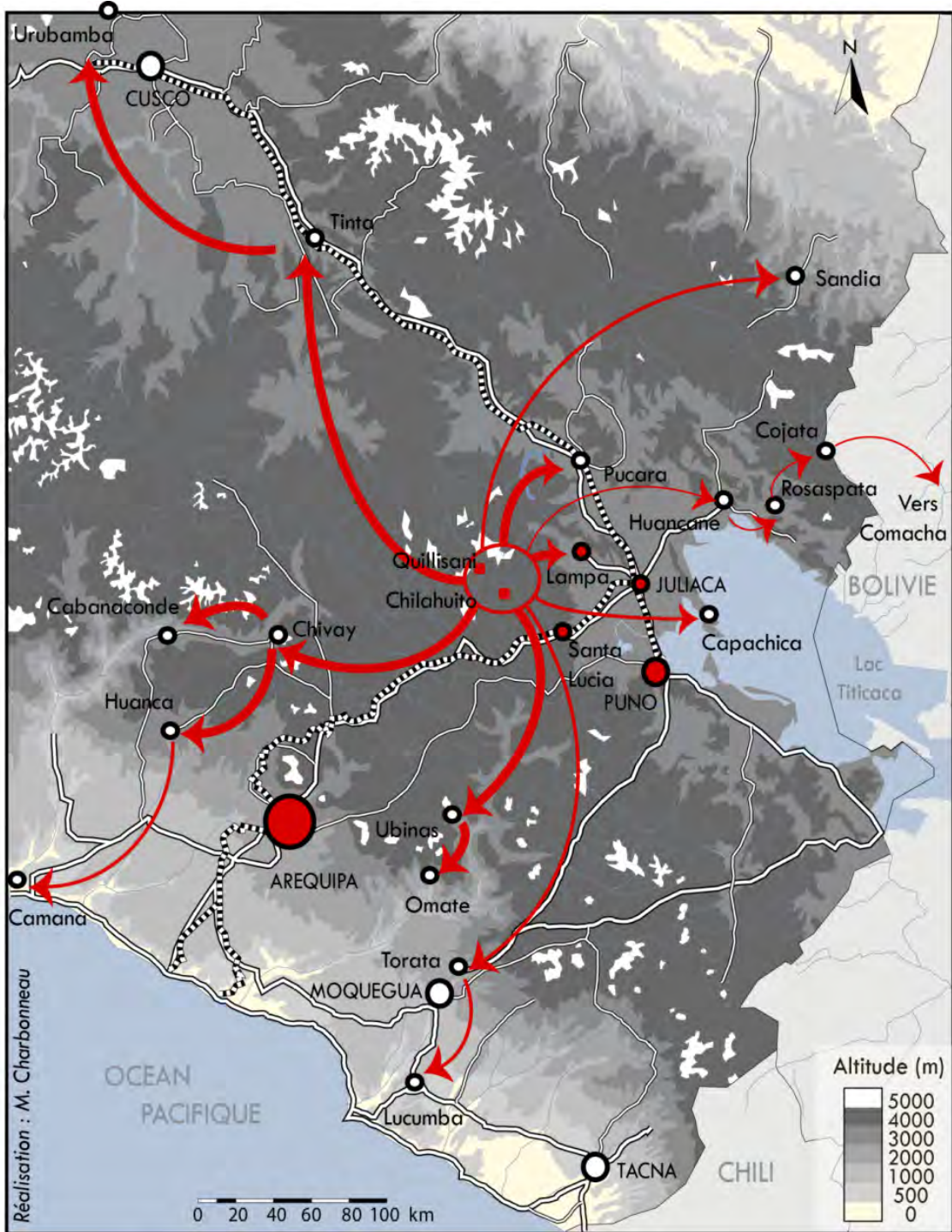
Patrón de poblamiento disperso



Traslado

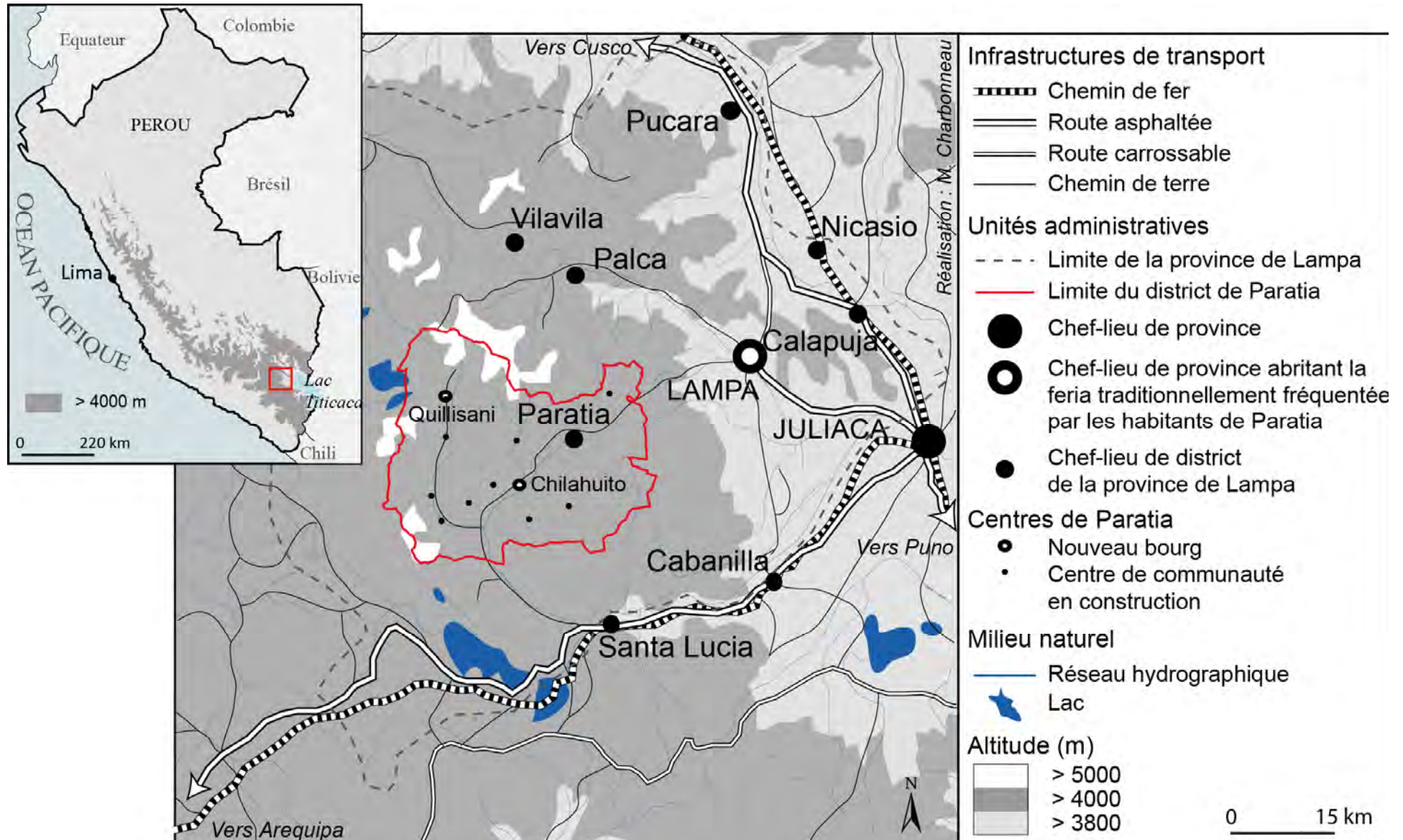


Trueque



- * D'après FLORES OCHOA, J. (1968)
- ** D'après nos propres enquêtes (2005-2007)

Viajes hasta las ferias



El intermediario : une service triple



© Charbonneau



© Charbonneau

Ferias



© Charbonneau

Nuevo centro poblado



Centro de comunidades antes de
la construcción de casas
individuales

Parcialidades y haciendas



Réalisation : M. Charbon

1950

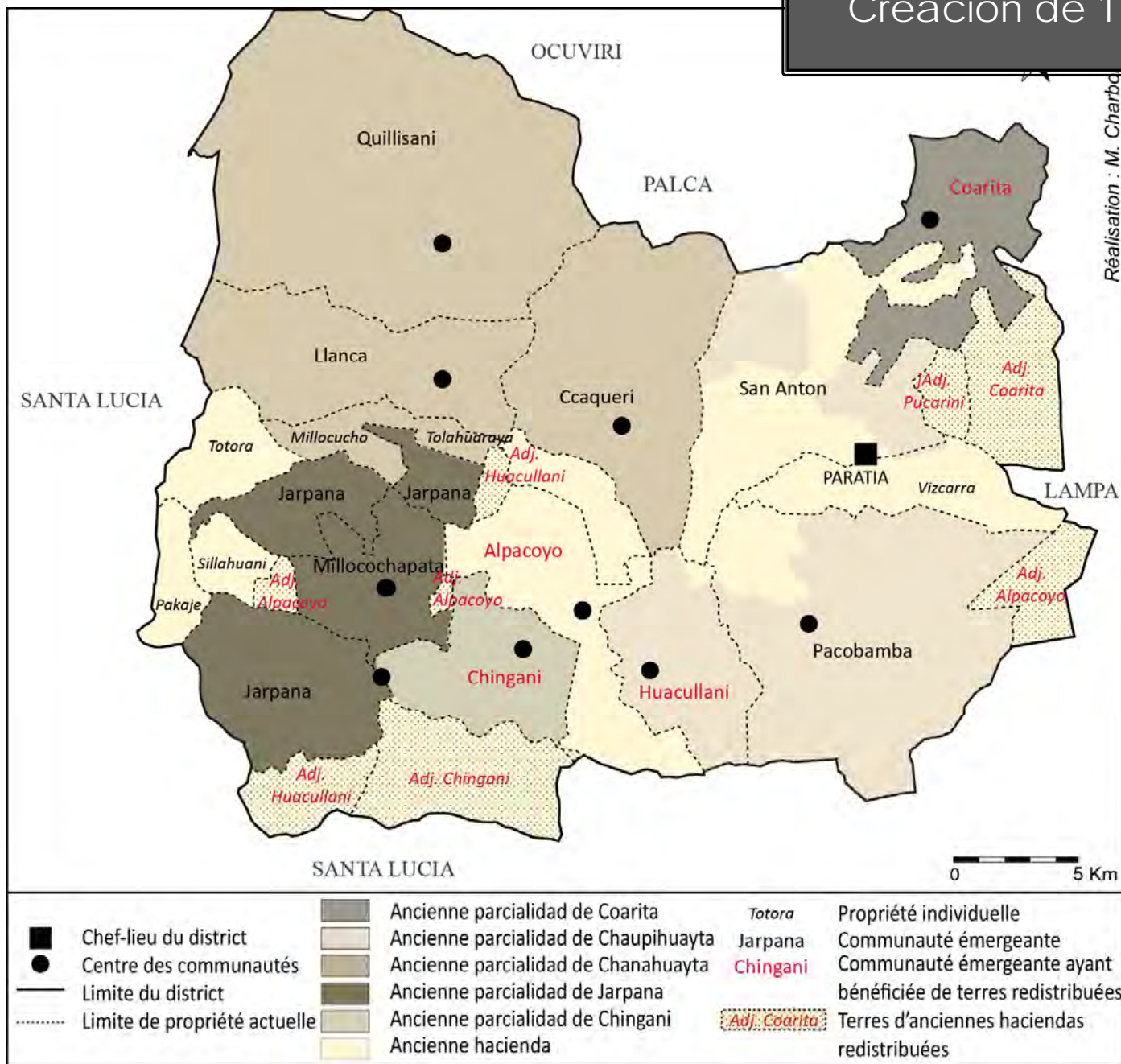
- | | | | | | |
|---------|-----------------------------|---|----------------------------|---|-----------------------------|
| ■ | Chef lieu de district | ▨ | Parcialidad de Chanahuayta | ▨ | Parcialidad de Coarita |
| — | Limite actuelle du district | ▨ | Parcialidad de Jarpana | ▨ | Parcialidad de Chaupihuayta |
| - - - - | Limite de propriété* | ▨ | Parcialidad de Chingani | ▨ | Propriété d'hacendados |

1 hacendado cohabita con 2 empresas asociativas y 5 parcialidades



1969

Creación de 11 comunidades



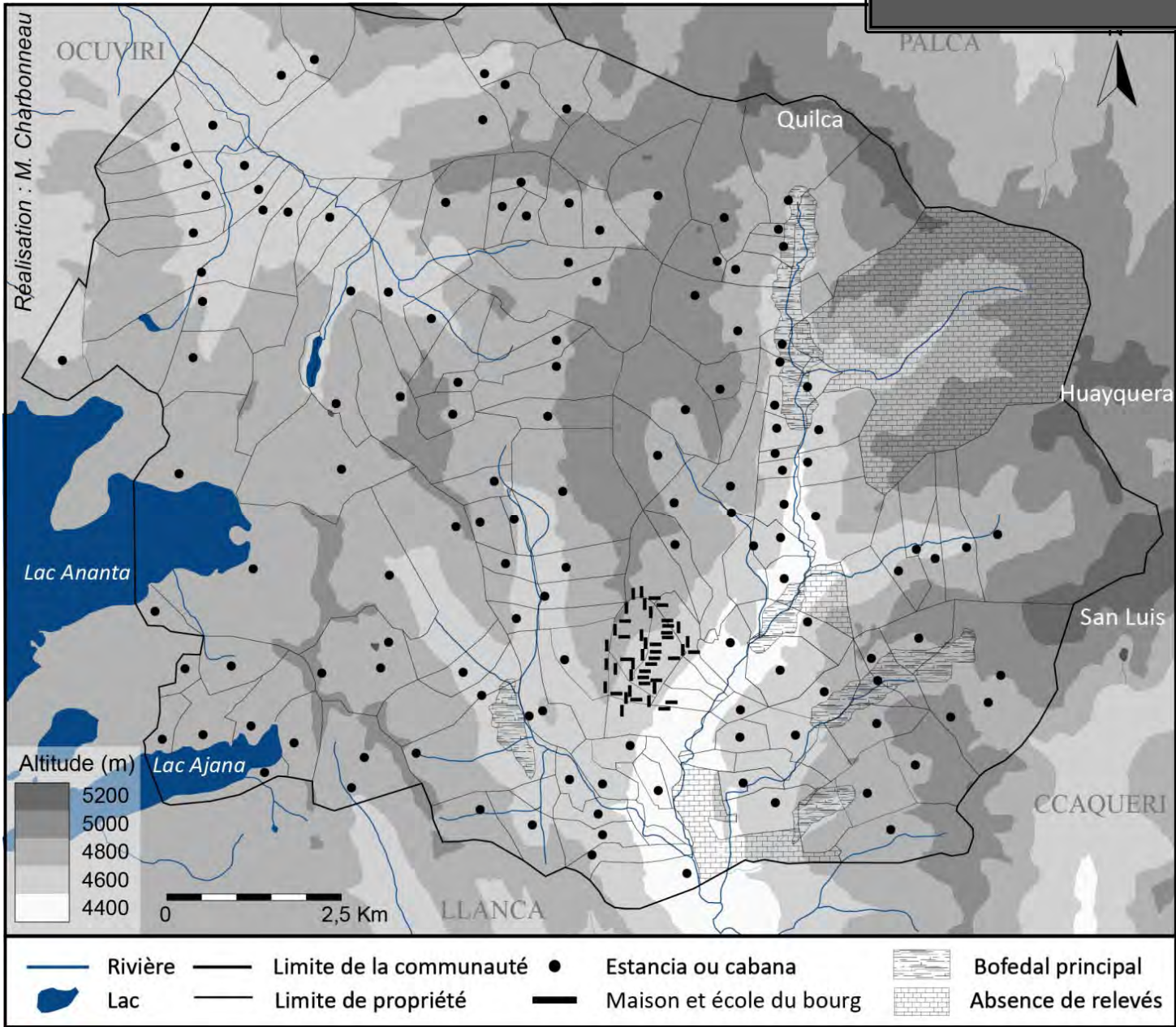
Réalisation : M. Charba

1980

Centros poblados fantasma



Una comunidad agrupando tierras individuales



Bañadero colectivo



CONCLUSION

Pueblo comunitario basado
en una unidad social y
territorial fija y sedentaria

Organización reticular,
multipolar y casi nómada

Un modelo fuera de la norma
Una marginalidad renovada

