



**HAL**  
open science

# Enjeux de la géothermie profonde : modernisation écologique ou fausse solution ? Une étude de cas comparative entre la France et la Suisse

Justin Missaghieh–Poncet

## ► To cite this version:

Justin Missaghieh–Poncet. Enjeux de la géothermie profonde : modernisation écologique ou fausse solution ? Une étude de cas comparative entre la France et la Suisse. Première journée de l'école doctorale Sciences sociales et humanités, Apr 2022, Pau, France. hal-03641451

**HAL Id: hal-03641451**

**<https://univ-pau.hal.science/hal-03641451>**

Submitted on 14 Apr 2022

**HAL** is a multi-disciplinary open access archive for the deposit and dissemination of scientific research documents, whether they are published or not. The documents may come from teaching and research institutions in France or abroad, or from public or private research centers.

L'archive ouverte pluridisciplinaire **HAL**, est destinée au dépôt et à la diffusion de documents scientifiques de niveau recherche, publiés ou non, émanant des établissements d'enseignement et de recherche français ou étrangers, des laboratoires publics ou privés.



Distributed under a Creative Commons Attribution 4.0 International License

# Enjeux de la géothermie profonde : modernisation écologique ou fausse solution ?

## Une étude de cas comparative entre la France et la Suisse

Justin Missaghieh--Poncet

justin.missaghieh-poncet@univ-pau.fr

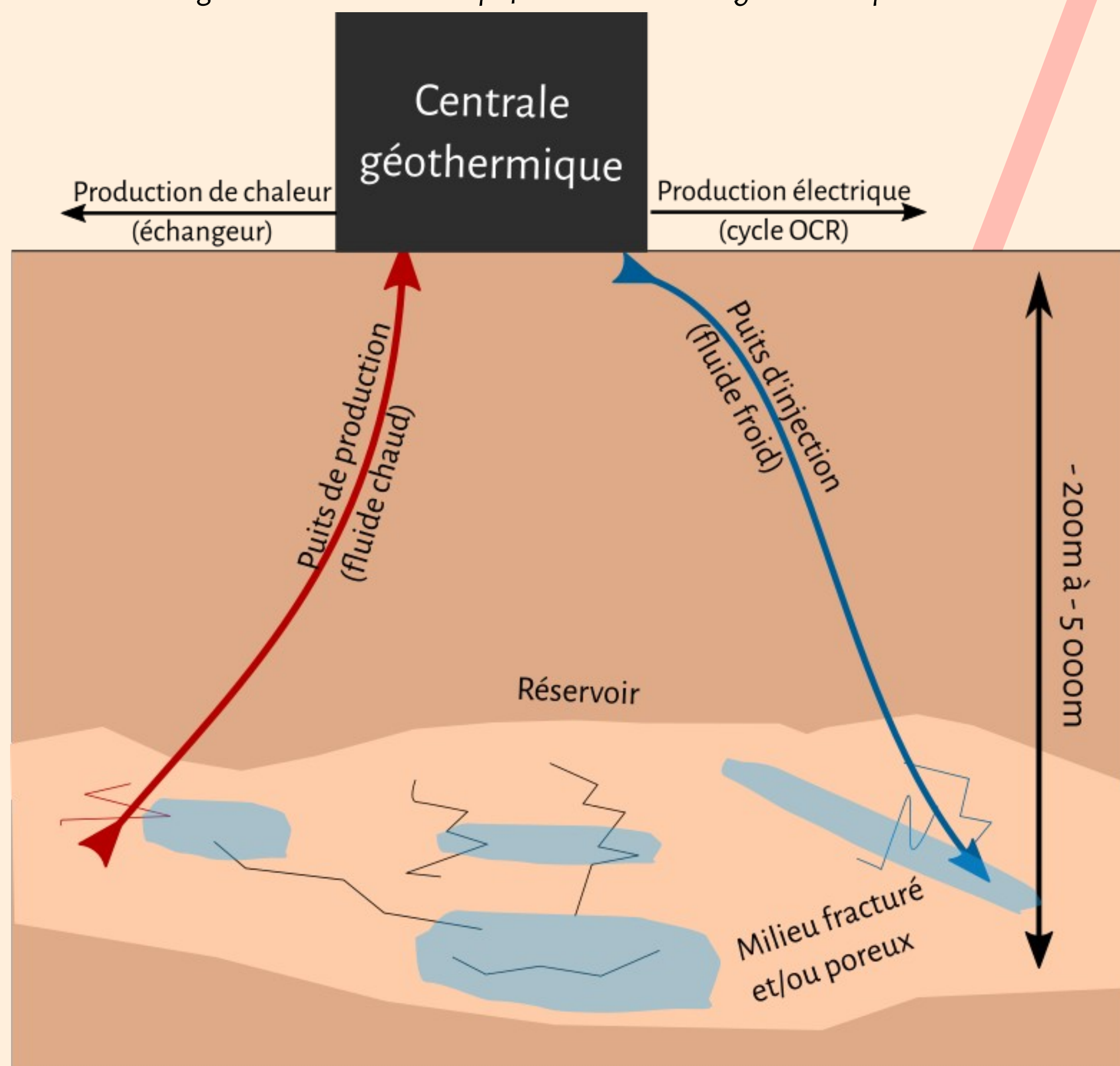
Doctorant, Université de Pau et des Pays de l'Adour, E2S UPPA, CNRS, TREE, Pau, France

### 1 INTRODUCTION

- **Transition énergétique**. La géothermie est présentée comme une énergie illimitée, « verte » et sans intermittence.
- La technologie a été développée dans les **bassins sédimentaires** (ex : bassin parisien).
- Mais elle doit s'**adapter à de nouveaux environnements** géologiques.
- Les échecs sont imputés, à tort, à un problème d'acceptabilité sociale.
- Nous nous intéressons aux **difficultés de déploiement de la géothermie en dehors des environnements favorables**.

### 2 COMMENT LA GÉOTHERMIE FONCTIONNE ?

Figure 1: Illustration simplifiée d'une centrale géothermique



Missaghieh--Poncet], 2021

### 3 CADRE CONCEPTUEL ET MÉTHODOLOGIE

- **Le sous-sol se politise** (Arnauld De Sartre, Chailleux 2021), et **verticalisation des territoires** : Prise de conscience de l'existence du sous-sol et de la nécessité de se « sécuriser » contre le risque sismique (Bobbette, Donovan 2019).
- **Si l'acceptabilité sociale** est une notion floue et essentialisante (Batellier 2016), on peut voir ce qui peut rendre acceptable ou non un objet technique (Barbier, Nadaï 2015 ; Fournis, Fortin 2015).
- Méthodologie : **entretiens semi-structurés et analyse de la presse**.

### 4 TERRAINS

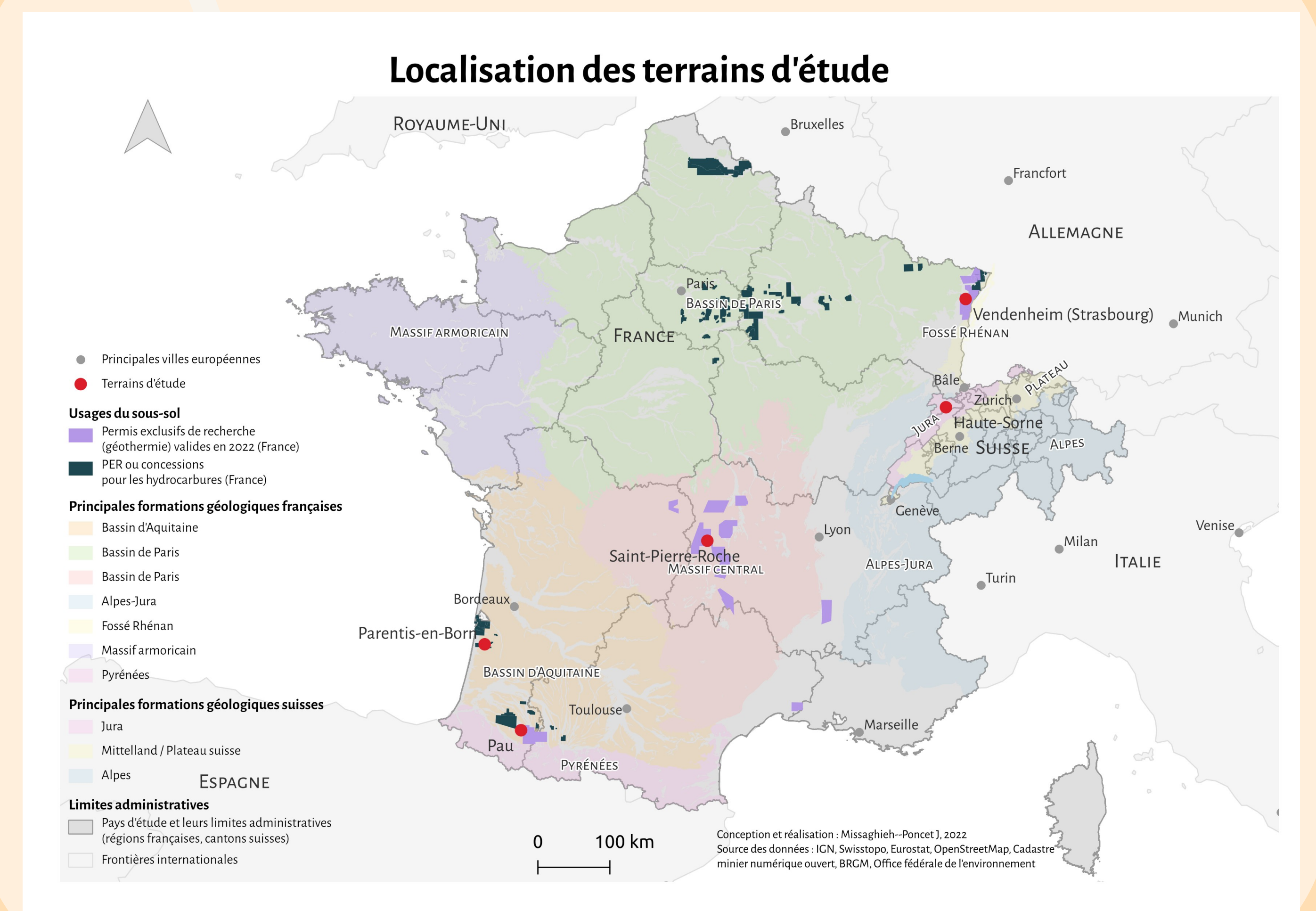


Figure 2: Localisation des terrains d'études

### 5 CONSTRUCTION D'UN TERRITOIRE VERTICAL

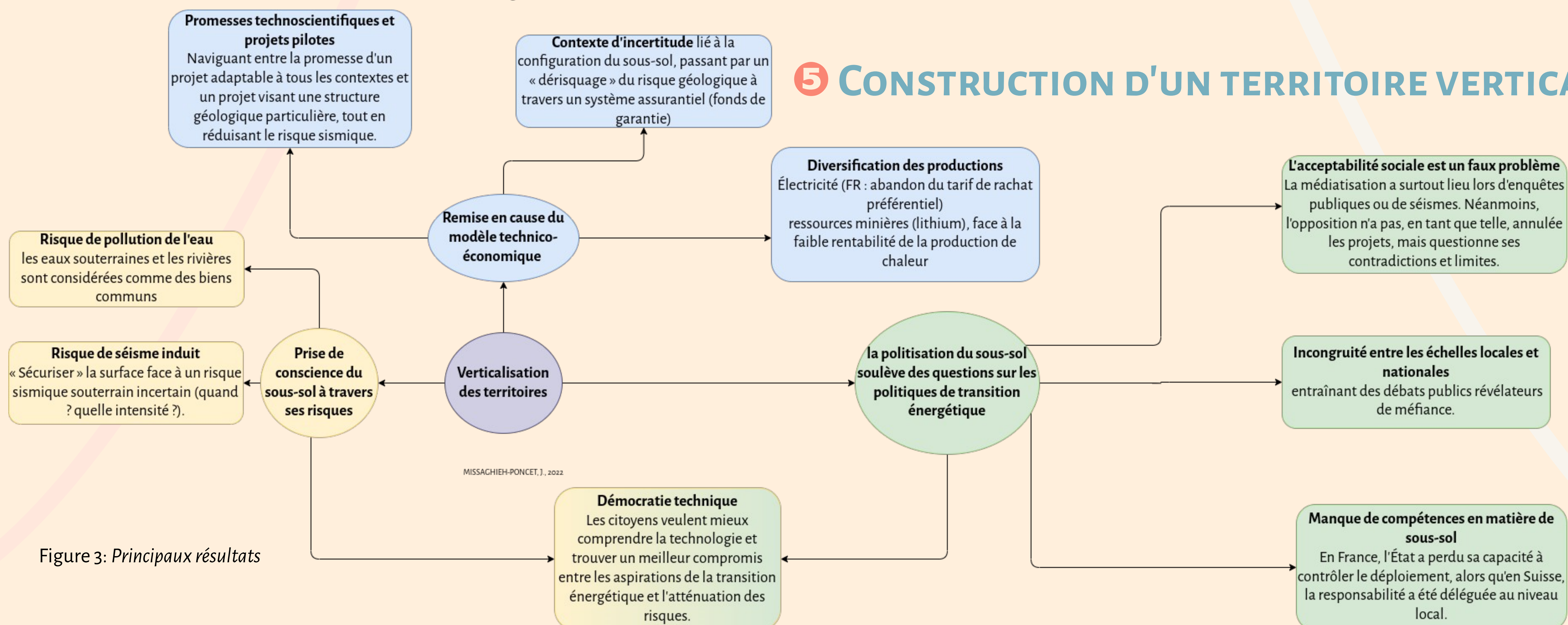


Figure 3: Principaux résultats

### 6 CONCLUSIONS

- **Acceptabilité sociale** : c'est un faux problème, il faut regarder le modèle technico-économique.
- **Verticalisation** : La géothermie a permis d'intégrer la question du sous-sol dans la sphère politique et publique.
- Les débats sur les politiques de transition énergétique, **remettent parfois en cause** la technologie géothermique.
- **Faute d'une bonne coordination multi-échelles**, une technologie insuffisamment soutenue est fragilisée lors des crises.

### RÉFÉRENCES

ARNAULD DE SARTRE, Xavier et CHAILLEUX, Sébastien, 2021. Introduction. L'incomplète mise en politique du sous-sol français. *Natures Sciences Sociétés* [en ligne], 2021. DOI 10.1051/nss/2021048.  
BARBIER, Rémi et NADAI, Alain, 2015. Acceptabilité sociale : partager l'embarras. *VertigO La revue électronique en sciences de l'environnement* [en ligne], 2015, Vol. 15, n° 3.  
BATELLIER, Pierre, 2016. Acceptabilité sociale des grands projets à fort impact socio-environnemental au Québec : définitions et postulats. *VertigO La revue électronique en sciences de l'environnement* [en ligne], 2016, Vol. 16, n° 1.  
BOBBETTE, Adam et DONOVAN, Amy (éd.), 2019. *Political Geology: Active Stratigraphies and the Making of Life*. 1st ed. 2019. Cham : Springer International Publishing : Imprint: Palgrave Macmillan. ISBN 978-3-319-98189-5. 333.707  
CALLON, Michel, 1986. *Éléments pour une sociologie de la traduction: la domestication des coquilles saint-jacques et des marins-pêcheurs dans la baie de saint-Brieuc*. L'Année sociologique (1940/1948-), 1986, Vol. 36, pp. 169-208.  
FOURNIS, Yann et FORTIN, Marie-Josée, 2015. Une définition territoriale de l'acceptabilité sociale : pièges et défis conceptuels. *VertigO La revue électronique en sciences de l'environnement* [en ligne], 2015, Vol. 15, n° 3.

### POUR PLUS D'INFORMATIONS

Site de laboratoire *Transitions énergétiques et environnementales*: <https://tree.univ-pau.fr/>

Site du projet de recherche : <https://www.gefiss.eu/>

