



**HAL**  
open science

## Contribuer directement dans l'open data : l'open science avec OpenStreetMap

Delphine Montagne

### ► To cite this version:

Delphine Montagne. Contribuer directement dans l'open data : l'open science avec OpenStreetMap : Application avec le projet de recherche "Décisif". La dynamique de l'ouverture des données : panorama d'outils, SO MATE, Sep 2021, Pau, France. hal-03352665

**HAL Id: hal-03352665**

**<https://univ-pau.hal.science/hal-03352665>**

Submitted on 23 Sep 2021

**HAL** is a multi-disciplinary open access archive for the deposit and dissemination of scientific research documents, whether they are published or not. The documents may come from teaching and research institutions in France or abroad, or from public or private research centers.

L'archive ouverte pluridisciplinaire **HAL**, est destinée au dépôt et à la diffusion de documents scientifiques de niveau recherche, publiés ou non, émanant des établissements d'enseignement et de recherche français ou étrangers, des laboratoires publics ou privés.



Distributed under a Creative Commons Attribution - NonCommercial 4.0 International License

# Contribuer directement dans l'open data : l'open science avec OpenStreetMap

Application avec le projet de recherche « Décisif »

Delphine.Montagne@univ-pau.fr - ingénieure d'études

UMR TREE 6031 – UPPA/CNRS - Pau

MATE la science ouverte – 23 septembre 2021

# A l'origine pour Décisif... Une carte non-prévue

- Un **projet de recherche** sur les décideurs et citoyens « ordinaires » peu en prise avec les effets directs et tangibles des problèmes environnementaux ;
- Cadre spatial : **agglomération de Pau** ;



# A l'origine pour Décisif... Une carte non-prévue

- Cartographe pour rendre familiers immédiats les enjeux de la transition ;
- Travail multi-acteurs ;

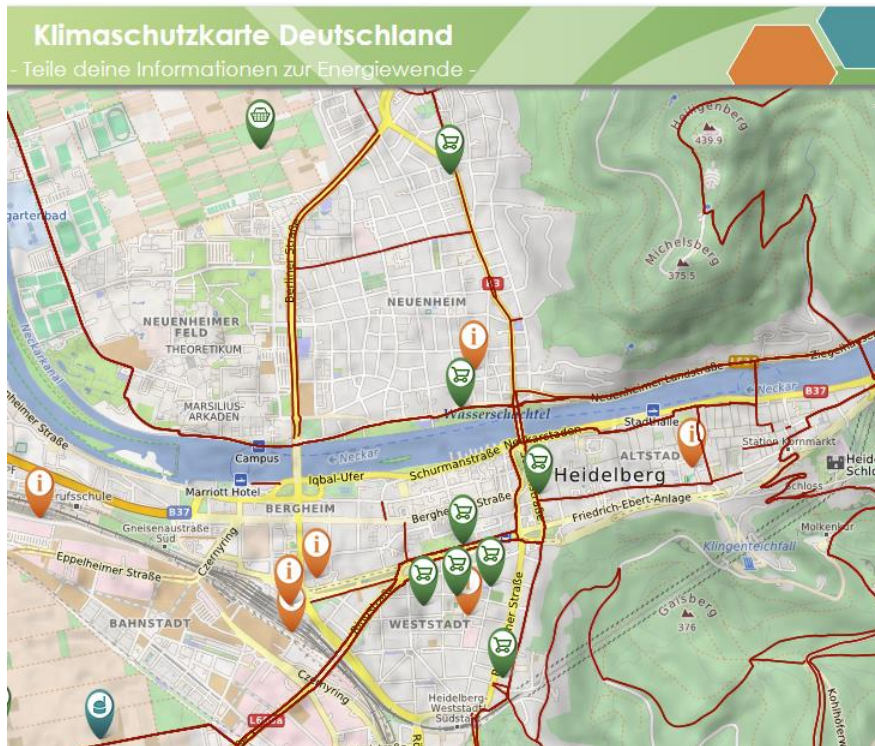


# En pratique, une initiative, à quoi cela ressemble ?

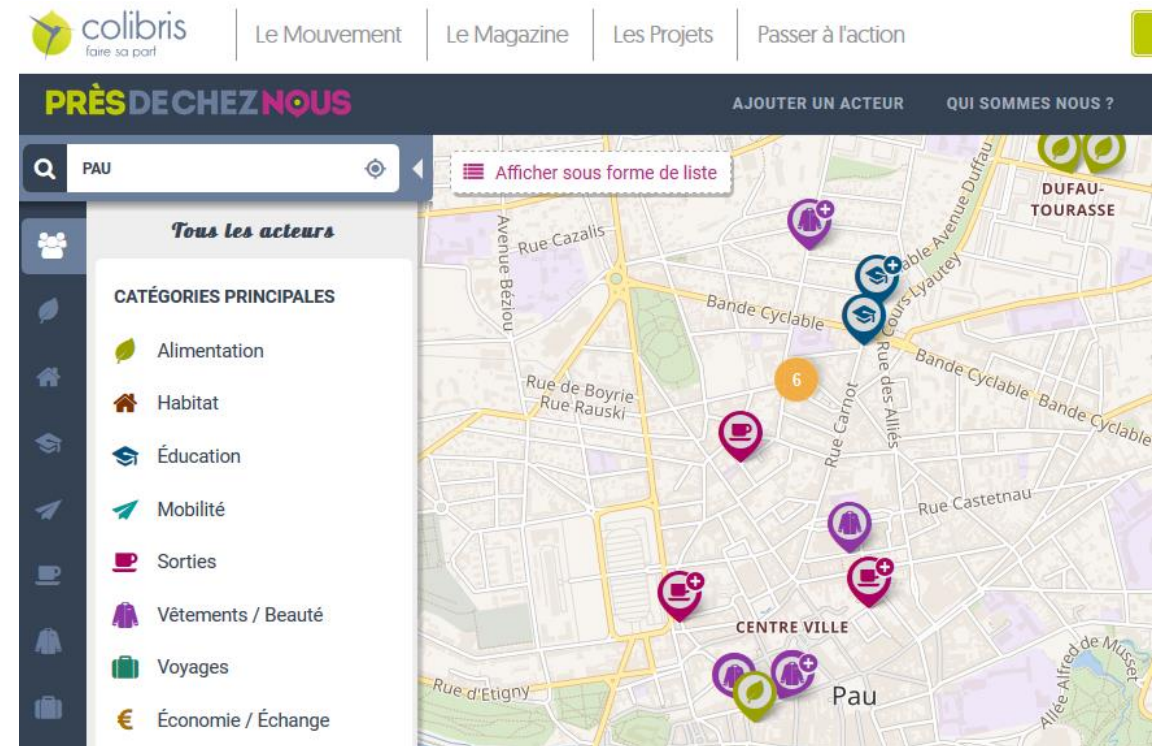


# Ce qui existait à l'époque

- Initiative venue de la recherche :

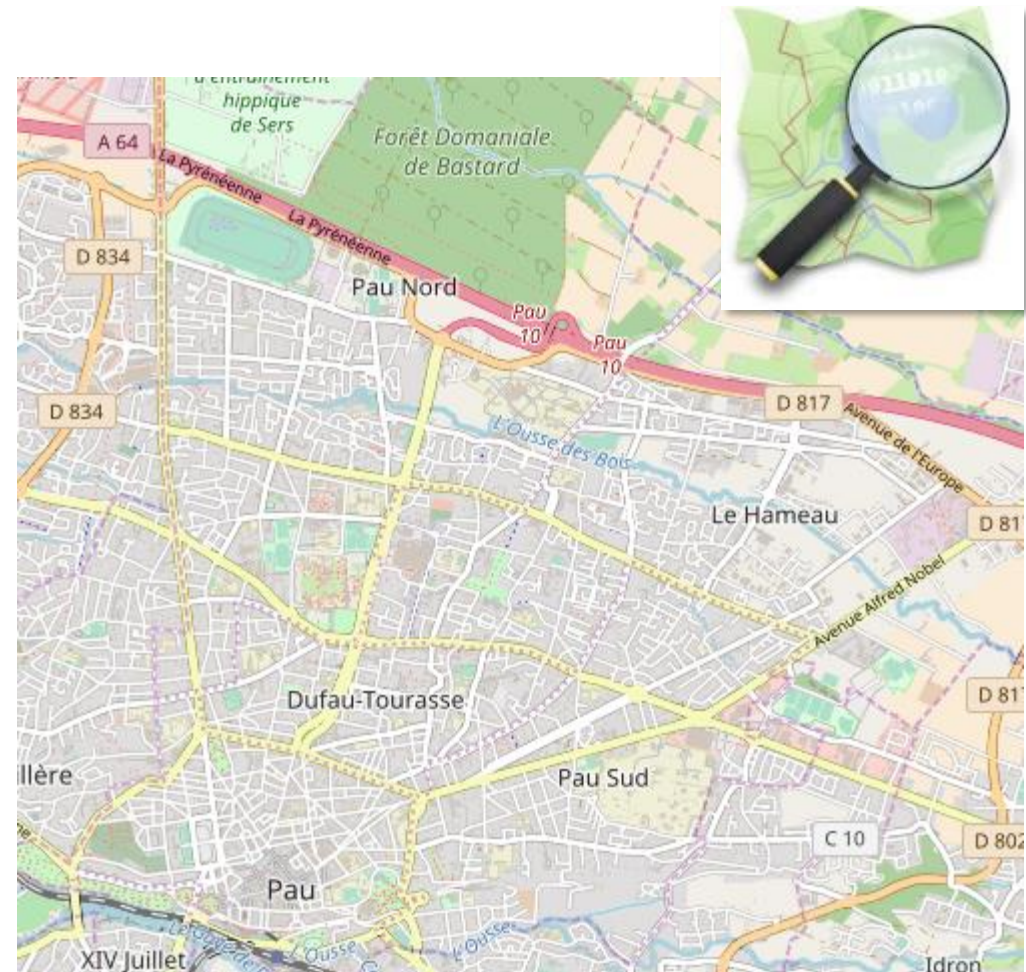


- Initiative venue de la société civile :



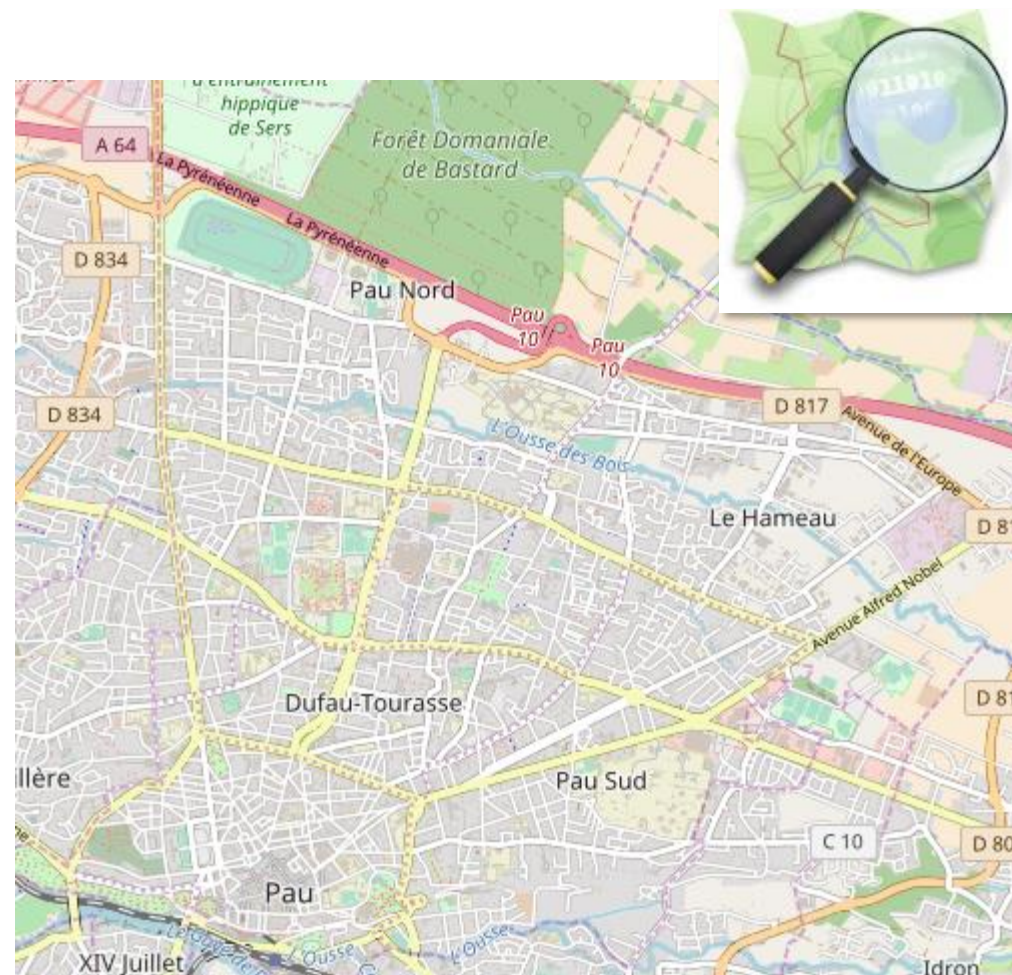
# Pourquoi utiliser OSM ?

- Carte technique au point, les règles sont connues (et les limites) ;
- Documentation disponible, discussions possibles ;
- Des données déjà disponibles en libre accès ;
- Licence libre.



# Pourquoi contribuer directement sur OSM ?

- Possibilité de travail à plusieurs et de bénéficier des apports de la communauté
- Il existe déjà des méthodologies de cartographies qui peuvent être déclinées
- Cadre éthique : les données sont partagées, c'est un commun numérique donc une **alternative** lui aussi ;
- La recherche en train de se faire en toute transparence





# Etapes de la cartographie

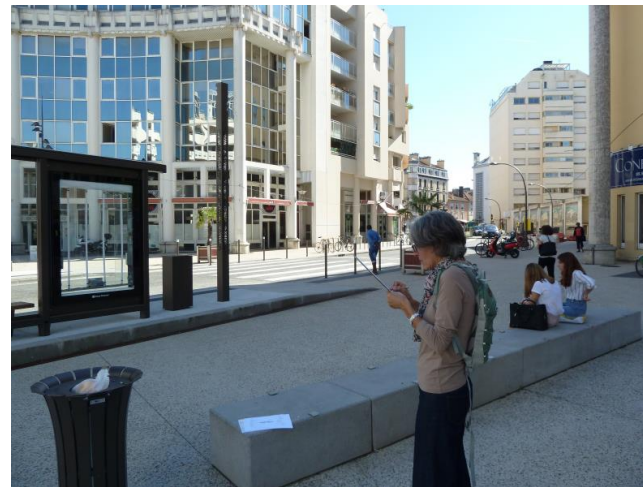


Données existantes dans OSM

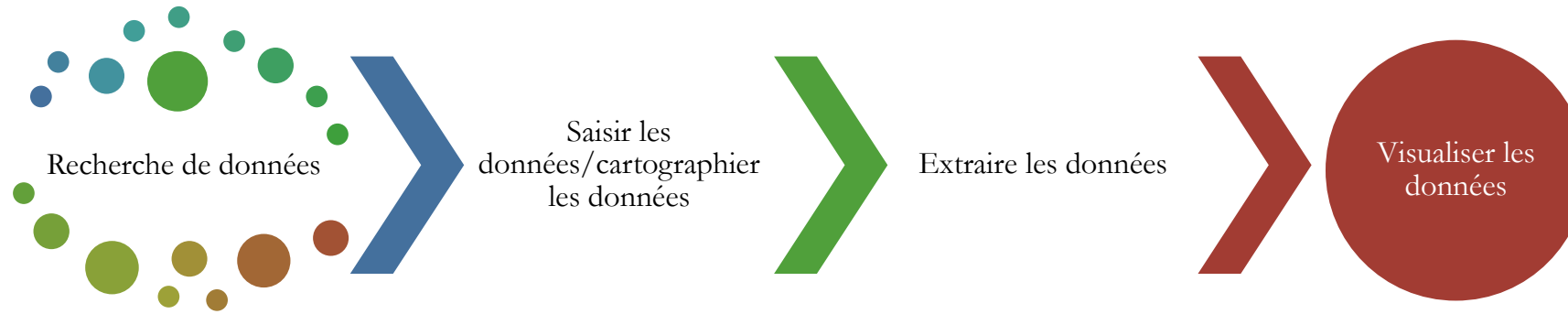
Données existantes en interne (UMR et partenaires)

Données extérieur (revue du web)

Terrain



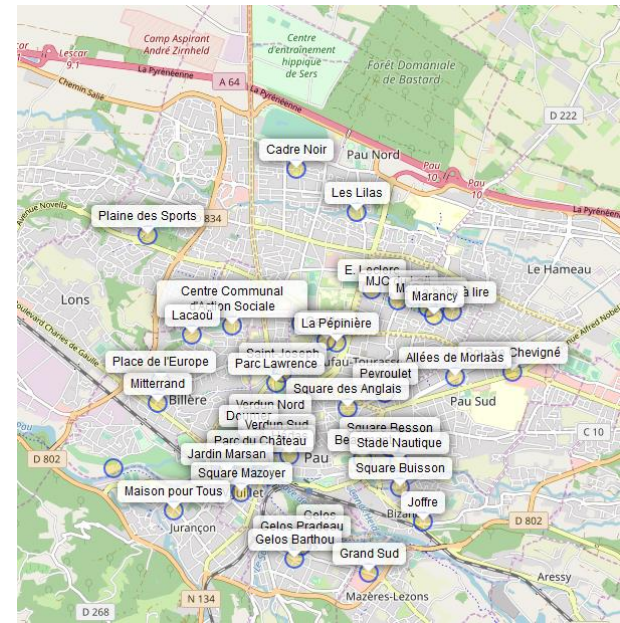
# Etapes de la cartographie



Données existantes dans OSM  
Données existantes en interne (UMR et partenaires)  
Données extérieur (revue du web)  
Terrain

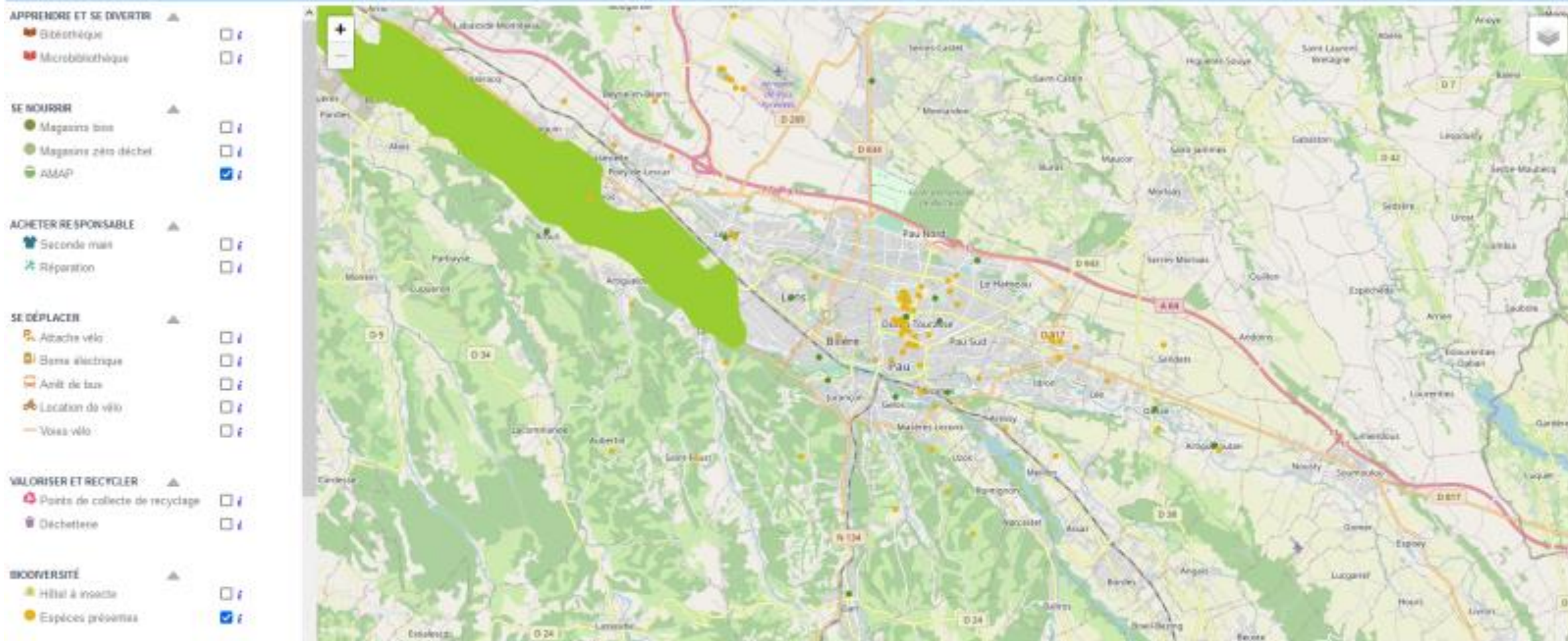
Définir les données à cartographeur  
Définir les tag  
Import de données opendata

Overpass



# Carte de la transition écologique et des initiatives pour le développement durable dans l'agglomération de Pau




Découvrez le projet DECISIF sur les enjeux locaux de la transition  
Comment sont choisies les données ? Comment signaler une initiative manquante ?

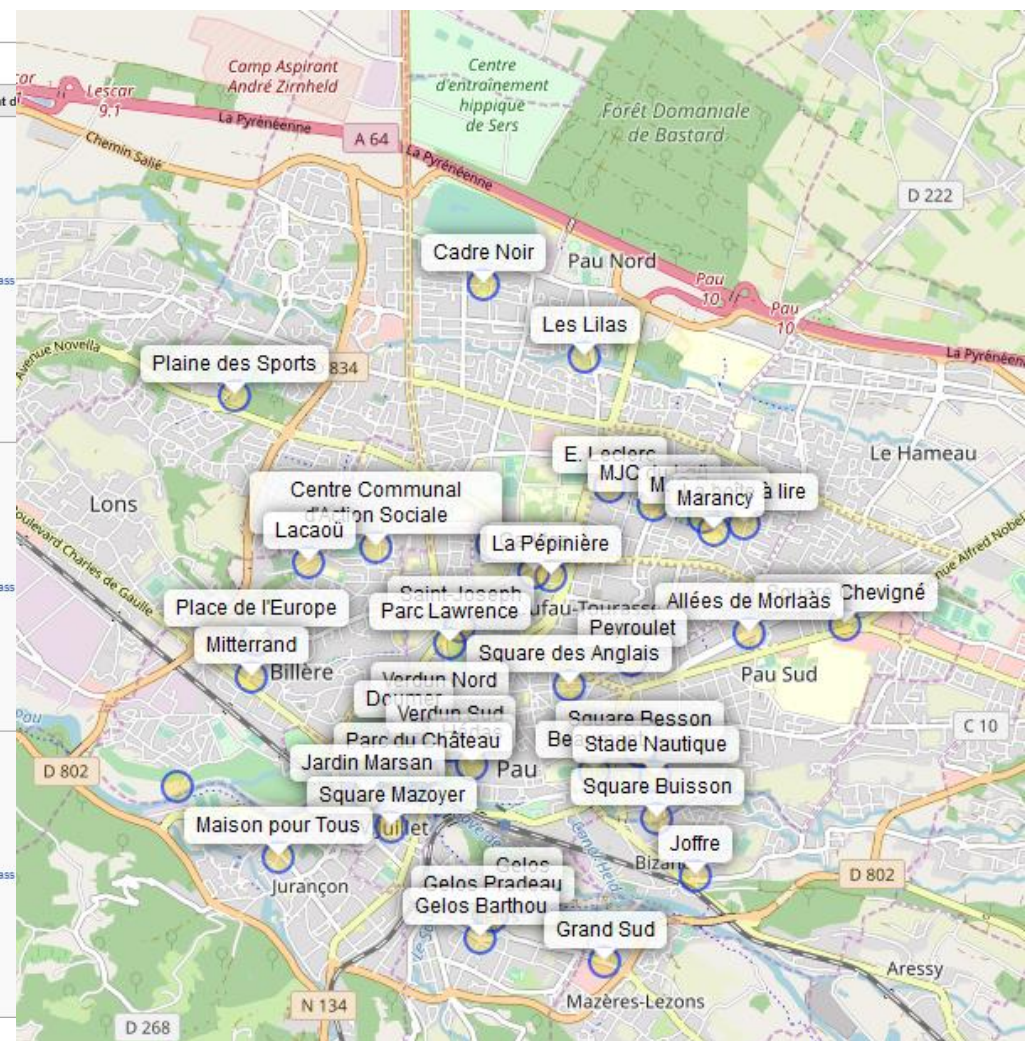


# Le wiki et les données

## Choix des tags

Suite aux nombreuses discussions entre les membres du projet et les différentes structures participant au projet, cette section vise à lister les tags choisis.

Type de données	Illustration	Sujet	Source	Visualisation des données	Téléchargement de
Microbibliothèque	 <p>Boîte à lire dans le jardin partagé Marsan</p>	Apprendre et se divertir	OSM	<a href="#">Voir la carte de ces données sur OSM</a>	Requête Overpass
Structure engagée dans le bio	 <p>Exemple de structure engagée dans le bio</p>	Se nourrir	OSM	<a href="#">Voir la carte de ces données sur OSM</a>	Requête Overpass
Magasin de seconde main	 <p>Exemple de magasin de seconde main</p>	Acheter responsable	OSM	<a href="#">Voir la carte de ces données sur OSM</a>	Requête Overpass



# Les données annexes


- Données qui n'ont pas à être dans OSM ;



# Les données annexes

- La biodiversité : la grande oubliée des projets !
  - INPN



 Portail français d'accès aux données d'observation sur les espèces

À PROPOS RECHERCHE AVANCÉE FAQ API / DÉVELOPPEUR

### Résultat de la recherche

● Personnaliser les filtres

585 462 résultats ([voir la requête brute](#))

Filtres sélectionnés: Spatial filter: MULTIPOLYGON

Observations Carte

▲ Télécharger la carte ■ Télécharger le fichier WKT

Couleur par: Niveau de précision de la localisation Taille: 4

# Cartographier la transition sur OSM

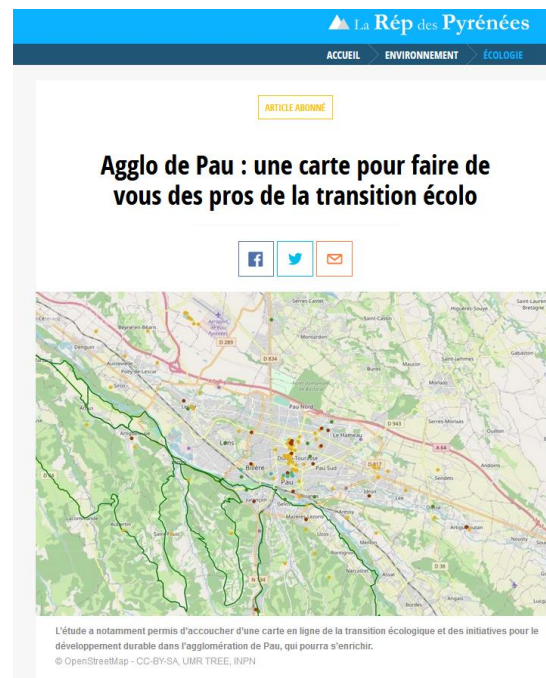
- La Folksonomie : une force et une faiblesse !
  - OSM et son wiki changent avec nous



Au bonheur de l'informaticien : une boîte à dons qui change de tag

# Cartographier la transition sur OSM

- Transition+opendata+openscience+transition écologique = une arrivée au bon moment





# Cartographier la transition sur OSM : retour du public

- Très bon accueil du public, intérêt exprimé des personnes sondées
- Et les données a-spatiales ? Ponctuelles dans le temps ? Disparues ? Présence d'un agenda ?

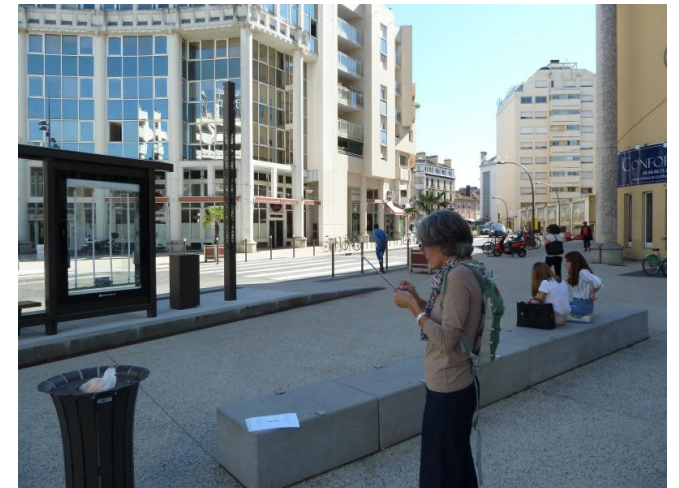


# Cartographier la transition sur OSM : Retour des collectivités

- Intérêt par les collectivités d'une cartographie
- De nombreuses « cartes » existent à présent

# Cartographier sur OSM dans la recherche

- Un cadre commun avec les différents acteurs ;
- Cadrage général du parcours de vie de la donnée ;



# Cartographier sur OSM et la recherche

- Plusieurs mois après, tout est en ligne pour proposer aux doctorants, stagiaires, chercheurs...
- Émergeant dans la paysage : formation de deux jours pour les personnes en soutien à la recherche+URFSIT



**UMR Transitions Énergétiques et Environnementales** @U... · 26 mai ···

Dans le cadre du groupe @mate\_shs\_cnrs, début de deux jours de formation sur @OSM\_FR par le laboratoire !

Après une présentation générale, c'est le moment d'aller appliquer sur le terrain.

Objectif : former à l'#opendata et contribuer ainsi à l'#openScience



mate\_shs\_cnrs et UMR Transitions Énergétiques et Environnementales

# De la contributrice personnelle sur OSM à la contribution professionnelle sur OSM

- Travail très proche de ce que je fais dans la communauté OSM ;
- Transparence sur les activités (compte du laboratoire) et wiki du projet → respect mutuel ;
- Communications nombreuses vers la communauté ;
- Bon accueil par la communauté, notamment en raison de la thématique transition ;



# Cartographier sur OSM en opendata

- Des données immédiatement au bon format ;
- Pas de travail supplémentaire de mise en open data ;
- Des données qui continuent à vivre ;
- Limitation de l'obsolescence ;
- Le projet vit avec OSM et ses thématiques.

# Les limites d'OSM

- La participation est trop difficile ;
  - Même après une formation ;
  - Même en mettant seulement des notes ;
  - Petite ville et petite communauté, limitation de l'aspect collaboratif
- 
- La folksonomie est un blocage : intérêt pour les applis et initiatives de gamification



# Perspectives

- Un one shoot ?
- Améliorer l'interface cartographique ;
- Retour d'expériences des utilisateurs et des utilisatrices
- Maintenir les données sur l'agglomération ;
- Élargir les types d'initiatives ;
- Changer d'échelle !

